

## Anfrage- / Bestellformular

Kundennummer

Firma

Anschrift

Name

Kommission

Datum

### Es handelt sich um ein

Angebot

Auftrag

## Beckenbeschreibung

### 1. Außen / Innen



Außen



Innen

**HINWEIS:** Bodenladegerät nicht mit PV-Paneeelen kombinierbar

### 2. Art des Schwimmbeckens



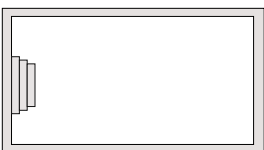
Skimmerbecken



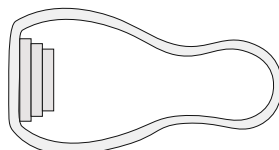
Überlaufbecken  
(umlaufende Rinne)

**HINWEIS:** Bei Überlaufbecken bitte Seite 3 beachten.

### 3. Schwimmbadform



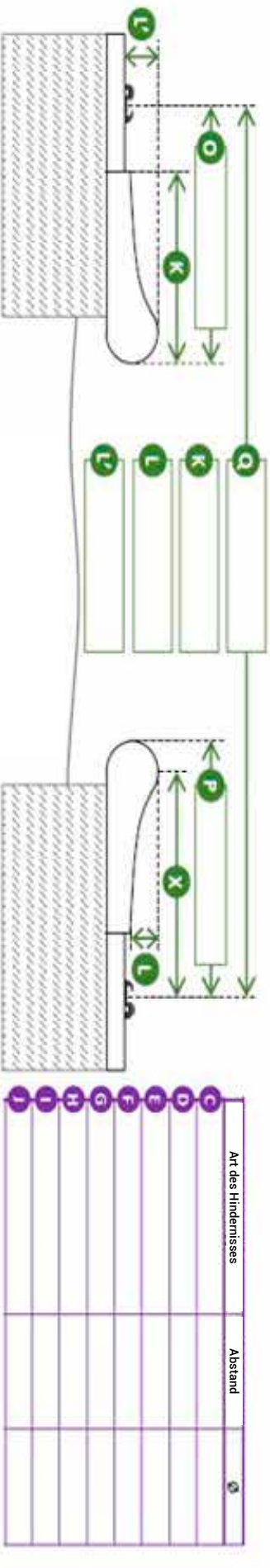
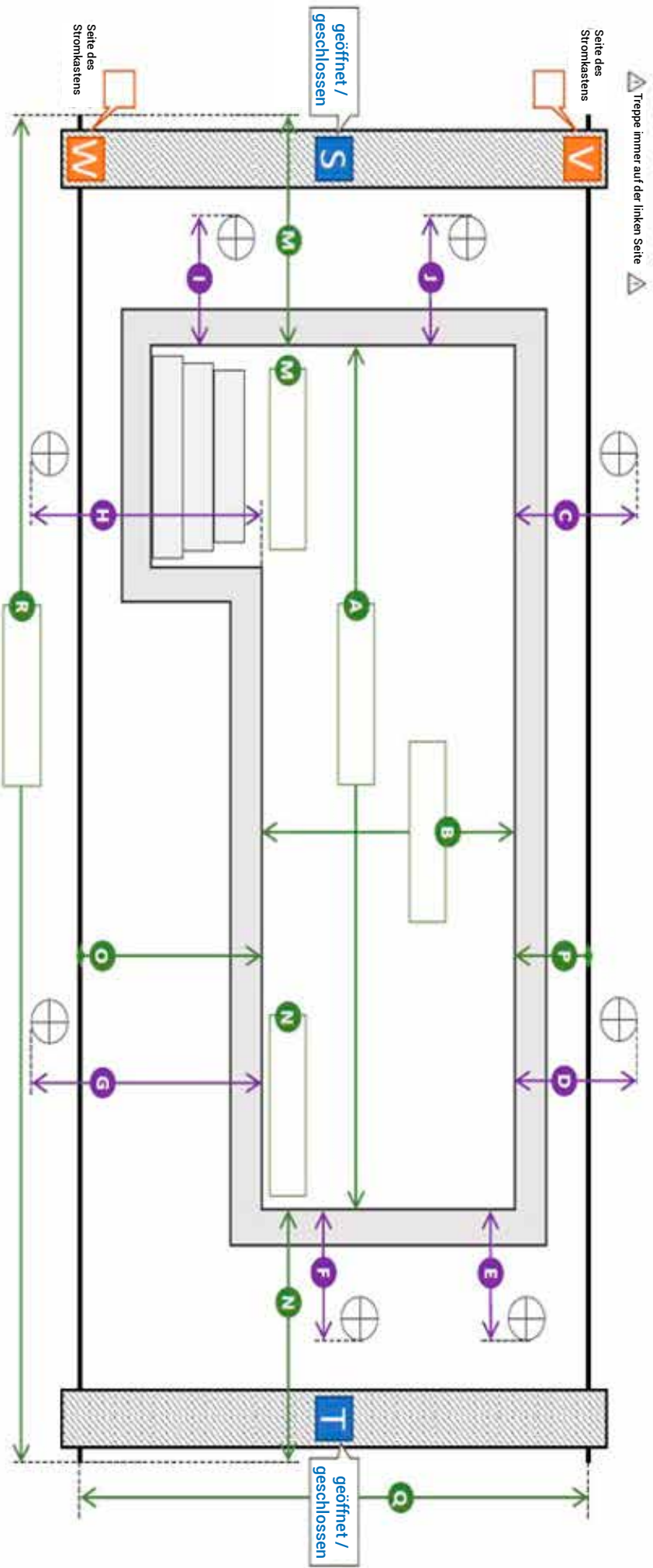
Rechteckige Form



Freie Form

**HINWEIS:** Zusätzlich muss uns eine Zeichnung mit Platzierung der Schienen sowie der Ablauflöcher mitgeschickt werden

Messungen (Diese Seite dient zur Anschauung und muss nicht ausgefüllt werden)



- A Länge Innenseite Becken
- B Breite Innenseite Becken
- C Abstand Randsteinkante und Hindernis (z.Bsp. Skimmer)
- D Abstand Innenseite Randsteinkante Mitte Lauflschiene
- E max. Höhe Randstein + Höhendifferenz Randstein Terrasse
- F max. Höhe Randstein
- G max. Höhe Randstein
- H max. Höhe Randstein
- I max. Höhe Randstein
- J max. Höhe Randstein
- K Breite Innenseite Becken
- L max. Höhe Randstein / Holzplanke
- M Abstand Randsteinkante und Hindernis (z.Bsp. Skimmer)
- N Abstand Innenseite Randsteinkante Mitte Lauflschiene
- O Abstand Lauflschienen
- P Abstand Innenseite Randsteinkante Mitte Lauflschiene
- Q Abstand Innenseite Randsteinkante Mitte Lauflschiene
- R Abstand Innenseite Randsteinkante Mitte Lauflschiene
- S max. Höhe Randstein
- T max. Höhe Randstein
- V max. Höhe Randstein
- W max. Höhe Randstein

## Fallbeispiele Überlaufbecken

Im Gegensatz zu einem herkömmlichen Schwimmbecken folgt das Wasser in einem Pool nicht einem einfachen Schema: Skimmer -> Pumpe -> Filter -> Abflüsse.

Sondern vielmehr: Überlauf, Rinne -> Pufferbehälter -> Pumpe -> Filter -> Abflüsse.  
Die Wasserlinie und die Randsteine befinden sich also auf gleicher Höhe.

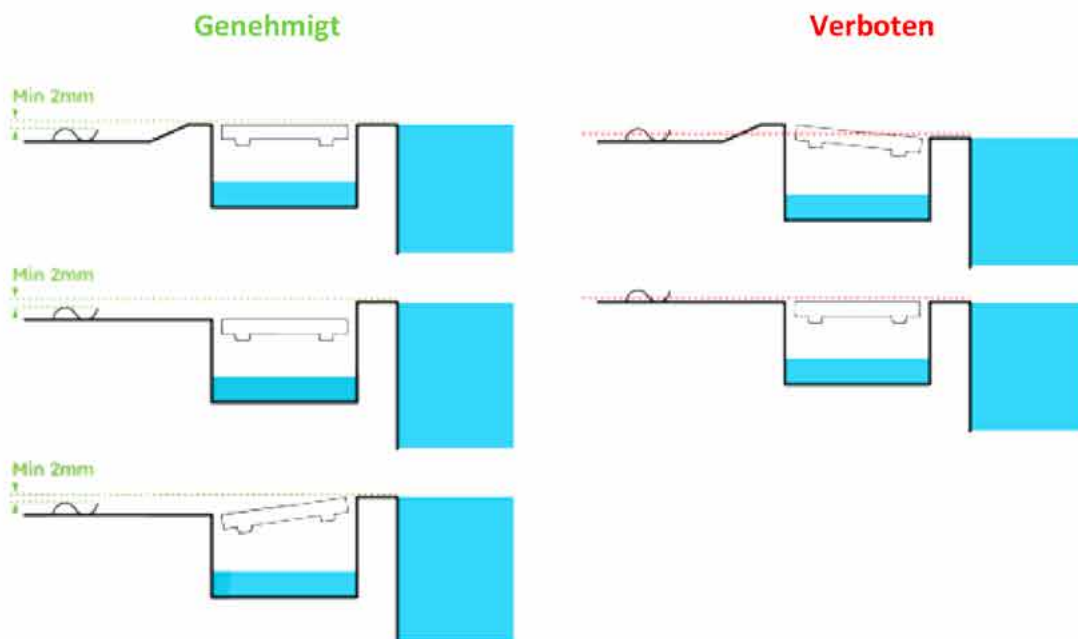
### Regenwasserablauf :

Die oberste Lippe der Coverseal-Schiene muss bei laufender Pumpe **mindestens 2 mm** unter dem Wasserspiegel des Schwimmbeckens liegen.

Bei Regen ist es unbedingt erforderlich, das Filtersystem (Pumpe) auf Dauerbetrieb zu stellen, damit sich **kein Wasser auf der Membrane ansammeln kann** und es abfließen kann, wodurch die Abdeckung auf der Afnor-Norm gehalten wird.

Wenn die Filterung jedoch ausgeschaltet werden muss und sich eine Menge Regenwasser auf der Abdeckung angesammelt hat, muss die Pumpe unbedingt wieder in Betrieb genommen werden, damit das Wasser abfließen kann.

### - Fallbeispiel:



### Vor dem Verkauf beim Kunden überprüfen :

- Die Gefälle des Decks müssen das Wasser unbedingt zur Außenseite des Beckens hin ableiten.
- Der Wasserspiegel muss höher sein als alle Elemente zwischen diesem und den Schienen.

**Es ist unerlässlich, vor der Bestätigung der Bestellung eine Machbarkeitsanfrage bei Coverseal zu stellen (mit Fotos und Messungen).**

### Bei der Herstellung :

- Bei einem Spiegelbecken werden bei der Herstellung der Membrane keine Entwässerungslöcher gestanzt.

4. Die Messungen werden zwischen den Innenseiten der **Randsteine** vorgenommen.

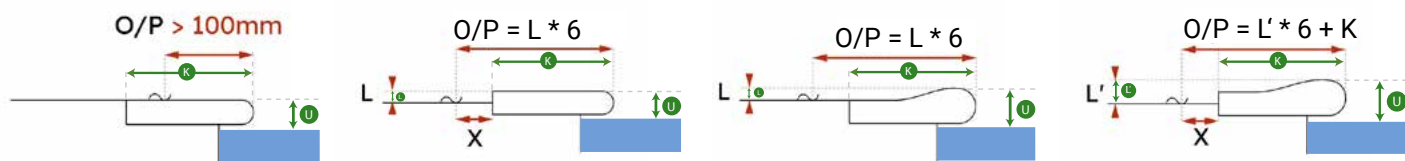
- mm Länge Innenseite Schwimmbecken **A**
- mm Breite Innenseite Schwimmbecken **B**



5. Schwimmbadwasseraufbereitung

Chlor	Membranelektrolyse	Aktivsauerstoff
Salzelektrolyse	Brom	UV
Andere Wasseraufbereitung		

6. Typ Schwimmbadumrandung (Oberfläche 1)



Flacher Randstein

Flacher und erhöhter Randstein

Geschwungener Randstein

Geschwungener und erhöhter Randstein

Der Mindestabstand beträgt 100mm.

Zum Mindestabstand, welcher von der Höhe des Hindernisses abhängig ist, muss die Breite des Randsteins addiert werden. (jedoch mindestens 100mm)

Der Mindestabstand ist abhängig von der Höhe des Hindernisses zur Schiene. (jedoch mindestens 100mm)

Zum Mindestabstand, welcher von der Gesamthöhe „L“ abhängig ist, muss die Breite des Randsteins „K“ addiert werden.

Art des Schwimmbadumrisses (Oberfläche 1) Maße (in mm)

- mm U - Höhe Wasserstand
- mm K - Größe der Randsteine bzw. der Holzplanke
- mm L' - max. Höhe Randstein + Höhendifferenz Randstein Terrasse
- mm L - max. Höhe Randstein

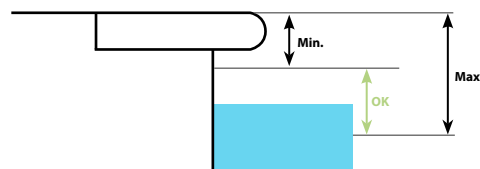
**HINWEIS:** Je größer die Höhendifferenz (L oder L') von der Schiene zur Oberkante des Beckenrandsteins ist, desto weiter muss die Schiene entfernt platziert werden. Beachten Sie den Mindestabstand und die entsprechenden Voraussetzungen zur Verankerung der Schiene.

Position der Skimmer **C - J** in mm

- mm C Skimmer
- mm E Skimmer
- mm G Skimmer
- mm I Skimmer
- mm D Skimmer
- mm F Skimmer
- mm H Skimmer
- mm J Skimmer

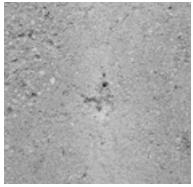
**Es wird dringend empfohlen, ein automatisches System zur Regelung des Wasserstands („Überlauf“) vorzusehen.**

Der Abstand zwischen der Oberkante des Randsteines und dem Wasserspiegel des Pools sollte immer innerhalb der folgenden Spannen liegen (abhängig von der Breite Ihres Pools):



Beckenbreite	Weniger als 4 m	Von 4 bis 5 m	Von 5 bis 6 m	Von 6 bis 7 m	Von 7 bis 8 m	Von 8 bis 9 m	Von 9 bis 10 m	Von 10 bis 11 m	Von 11 bis 12 m
<b>Mindestabstand (MIN)</b>									
flache Abdeckungen (bis zu 20 mm Hindernisse) und dichte Oberflächen	4 cm	5 cm	6 cm	7 cm	8 cm	10 cm	12 cm	14 cm	16 cm
<b>Maximaler Abstand (MAX)</b>									
alle Fälle	15 cm	17 cm	19 cm	21 cm	23 cm	25 cm	27 cm	29 cm	31 cm

## 7. Untergrund für die Platzierung der Laufschiene



Glatte  
Betonplatte



Glatter  
Naturstein/Granit



Pflastersteinen



Fliese

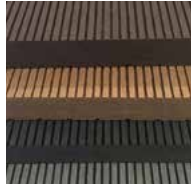


Hartholz  
( $p > 650 \text{ kg/m}^3$ )



Weichholz  
( $p < 650 \text{ kg/m}^3$ )

( $p = \text{Dichte}$ )



Vollverbund-  
stoff



Steinteppich



Träger aus  
Edelstahl

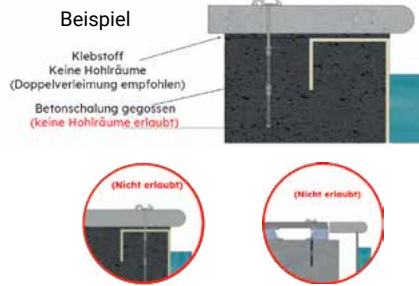
**HINWEIS:** Bei unebenen Untergründen, Weichholz, WPC Vollverbundstoff, groben Natursteinen, Klinkersteinen und Pflastersteinen sind breite Laufschiene 72 mm (# 60019) erforderlich.

**HINWEIS:** Bei Vollverbundstoff (WPC), Hart- oder Weichholz muss ein Balken aus Hartholz, fixiert in gegossenem Beton, unterhalb der Laufschiene montiert sein.

## 8. Material unter den Randsteinen und dem Beckenumgang



Beton



**Hinweis:** Drainagebeton ist wegen den eingeschlossenen Hohlräumen nicht gestattet.

**Erforderliche Dichte:** mindestens  $350 \text{ kg/m}^3$

**HINWEIS:** Je nach Untergrund werden bis zu 150 mm lange Schrauben mitgeliefert. Die Verankerung der Schienen darf nicht in Hohlräumen erfolgen! Um das Brechen der Randsteine zu vermeiden, müssen diese an den Verankerungsstellen vollflächig aufliegen (Doppelverleimung wird empfohlen).

## 9. Gibt es Hindernisse an der Stelle, an der die Coverseal installiert werden soll?

Keine Hindernisse

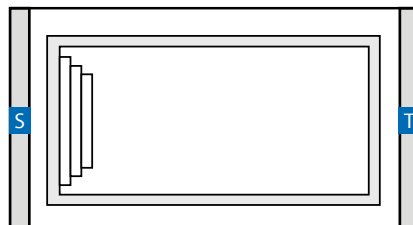
Hindernisse (bitte Fotos, nähere Details und Abmessungen der E-Mail beifügen)

## Positionen und Maßen

### 1. Wählen Sie die Position des Abdeckgehäuses, wenn das Schwimmbecken geschlossen ist.

**S** - Seite der Treppe

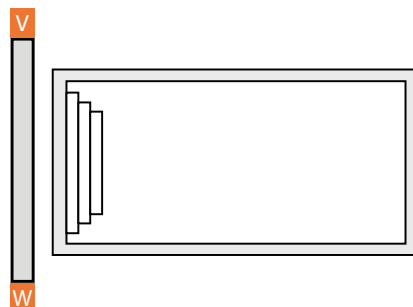
**T** - Gegenüberliegende Seite der Treppe



### 2. Geben Sie die Position der Steuereinheit an.

**V** - Befindet sich auf V Seite

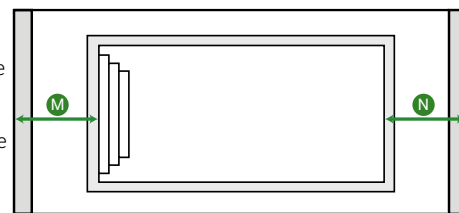
**W** - Befindet sich auf W Seite



### 3. Geben Sie hier die verschiedenen Längenmaße (in mm) Ihrer Coverseal ein.

mm **M** - Abstand Innenseite Randstein zur Außenseite Coverseal Gehäuse

mm **N** - Abstand Innenseite Randstein zur Außenseite Coverseal Gehäuse



Die Gesamtlänge der Coverseal ergibt sich aus der angegebenen Länge von Punkt 4 auf Seite 2 zzgl. der hier notierten Überstände M & N.



#### HINWEIS

Bitte beachten Sie bei den Längen-Maßangaben, dass das Antriebsgehäuse eine Tiefe von ca. 45 cm hat (der Überstand sollte daher jeweils mindestens 50 cm betragen) und die stirnseitige Schiene (siehe Markierung im Foto) nicht direkt über dem Skimmerdeckel liegt bzw. diesen blockiert. Das Abdeckgehäuse sollte nicht über dem Becken oder dem Skimmerdeckel parken, da hier durch chlor- und salzhaltigem Wasserdampf Oxidationsschäden entstehen können.

### 4. Geben Sie hier die verschiedenen Breitenmaße (in mm) Ihrer Coverseal ein zzgl. Überstand zum Beckeninnenmaß

Die Position Ihrer Schienen, von der Innenseite des Randsteins oder Außenseite des erhöhten Randsteins (gleich oder größer als 10 cm)

mm **O** - Abstand Schiene (vom inneren Beckenrand)

mm **P** - Abstand Schiene (vom inneren Beckenrand)

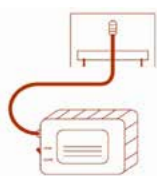
Flache Randsteine - Position der Schiene



Die Gesamtbreite der Coverseal ergibt sich aus der angegebenen Breite von Punkt 4 auf Seite 2 zzgl. der hier notierten Überstände O & P.

## Personalisierung

### 1. Wählen Sie Ihr Coverseal-Modell



Halb-Automatisch



Automatisch

### 2. Farbe der Membrane



STAUBGRAU  
RAL 7037



HELLGRAU  
RAL 7035



HELL ELFENBEIN  
RAL 1015



GRAUBEIGE  
RAL 1019



HIMMELBLAU  
RAL 5015



ULTRAMARIN  
RAL 5002



BLÄSSGRÜN  
RAL 6021



OPALGRÜN  
RAL 6026



SCHWARZ  
RAL 9005

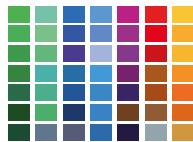
### 3. Vollverkleidung Gehäuseausführung



STAUBGRAU  
RAL 7037



HELLGRAU  
RAL 7035



ANDERE FARBEN  
OPTIONAL



SPIEGEL  
EFFEKT



METALL  
BRONZE



GRAU  
METALL

**HINWEIS:** nur vollautomatisch mit Elektrischen Zylindern,  
max. Abdeckungsbreite 5650 mm / max. Länge 16 m

Andere Farbe optional (gegen Aufpreis) - RAL-Code:

### 4. Anpassungen des Gehäuses

Elektrischer Zylinder (Hebe- und Senkautomatik)\* # 60015

Seitliche Verkürzung um 11 cm (9 statt 20 cm Überstand der Schienen der Seite gegenüberliegend vom Motor)\* # 60018

Set mit 2 **zusätzlichen** PV-Paneelen (Gesamt 4 Paneele) # 60017 →

**HINWEIS:** nicht kombinierbar mit Bodenladegerät

PV-Paneele gegenüber der Motorseite gewünscht (Platzierung standardmäßig auf der Motorseite)\*

\*Nur für Modell Automatisch

### 5. Schaltkontakt / Schließsensor (z.B. für unregelmäßige Salzelektrolyse)

Schaltkontakt / kabelloser Schließsensor bis 30 m Entfernung # 60021

### 6. Weitere Optionen

Bodenladegerät für Stromanschluss # 60016

72 mm breite Laufschiene # 60019  
(Geländeschiene 72 mm, RTT; **erforderlich** für unebene Untergründe, Weichholz, WPC Vollverbundstoff, grobe Natursteine, Klinkersteine & Pflastersteine)

36 mm breite champagnerfarbene Schienen # 60025

Schablone für Skimmerausschnitt bis D=250 mm # 60010-E4

Transportstangen # 60007  
(bei Montage durch MIDAS oder einen zertifizierten Partner nicht benötigt, da diese vorhanden sind)

**Zusätzliche** Batterie\* # 60010-E1

Ladegerät\* # 60010-E2  
(wird grundsätzlich empfohlen, um den Akku im Winter außerhalb der Anlage zur Akkuerhaltung zu laden)



# 60019



# 60025  
Schienenfarbe Champagner  
(gegen Aufpreis)

Schienenfarbe Silber  
(Standard)



# 60016



# 60010-E4



# 60007



# 60010-E1



# 60010-E2

## 7. Nebenleistungen

Garantieverlängerung von 2 auf 5 Jahre # 60008

## 8. Möchten Sie die Montage der Abdeckung selbst vornehmen?

Ja



Nein

**HINWEIS:** Die eigene Montage darf nur ausgeführt werden, wenn die zwei-tägige Schulung bei Coverseal oder MIDAS absolviert wurde und das entsprechende Zertifikat vorliegt.

## 9. Details zur Lieferung

Gewünschter Liefertermin in KW  
(kein Fixtermin)

**HINWEIS:** Die Lieferdauer beträgt nach Zahlungseingang ca. 6 bis 8 Wochen. Bitte berücksichtigen Sie dies, wenn Sie Ihren gewünschten Liefertermin angeben.

Gewünschter Aufbautermin in KW  
(kein Fixtermin)

Lieferadresse

Telefonnummer für Spediteur

E-Mail für Spediteur

Unterschrift

**HINWEIS:** Bei Eigenabholung (ausschließlich ab Werk in Belgien) wird aus sicherheitstechnischen Gründen ein seitlich beladbarer LKW vorausgesetzt. Sie erhalten von uns einen Anruf, sobald Ihre Bestellung abholbereit ist.

**HINWEIS:** Nachdem Ihre Bestellung abgeholt wurde, erhalten Sie von der Spedition einen Aktivierungslink. Dieser Link muss innerhalb von 1-2 Tagen von Ihnen oder der in diesem Formular angegebenen E-Mail-Adresse bestätigt werden. Bitte informieren Sie hier gegebenenfalls Ihre Kunden. Nach Ihrer Bestätigung benötigt die Spedition bis zu 10 Werktagen, um die Zustellung zu planen. 1 bis 2 Tage vor der Lieferung erhalten Sie den genauen Liefertermin, sowie einen Anruf etwa 30 Minuten vor der eigentlichen Lieferung.

Alternative: Wir bieten Ihnen die Möglichkeit eines garantierten Fixtermins (Gebühr 190 Euro), der frühestens 8 Wochen nach dem Zahlungseingang erfolgen kann. Zur Festlegung des genauen Liefertermins werden wir telefonisch auf Sie zukommen.

Garantierter Fixtermin (Gebühr 190 Euro)

Ja

Nein

Wir setzen uns mit Ihnen zeitnah in Verbindung.

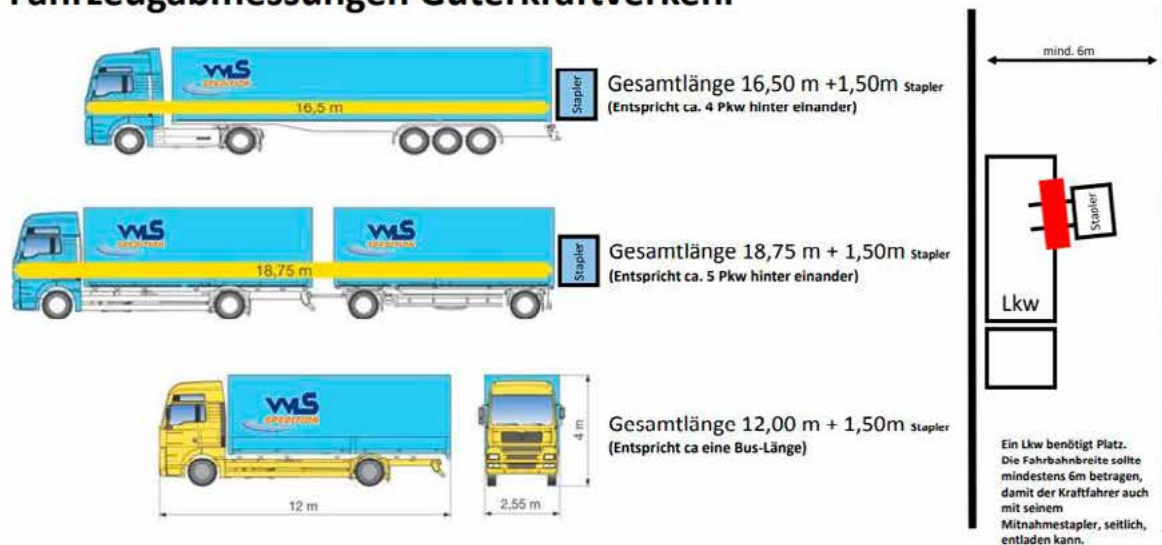
Diese Unterschrift bestätigt alle Angaben, da diese die Grundlage für die Bestellung sind und nachträglich nicht mehr geändert werden können, sobald die Fertigung nach der Zahlung in Auftrag gegeben wurde. Da es sich um eine Sonderanfertigung handelt, ist eine Rücknahme ausgeschlossen.

Bitte füllen Sie das Formular vollständig aus, drucken es anschließend aus und senden es uns mit Ihrer originalen Unterschrift in eingescannter Form an [verkauf@midas-gmbh.de](mailto:verkauf@midas-gmbh.de) zu.

## Informationsblatt – Zustellung mit Mitnahmestapler

Die von Ihnen gekaufte Ware wird aufgrund der Sperrigkeit mit einem 40 to. LKW mit Mitnahmestapler zugestellt. Anbei erhalten Sie die wichtigsten Informationen für Ihre Anlieferung:

### Fahrzeugabmessungen Güterkraftverkehr



**Achtung:** in reinen Wohngebieten oder Siedlungen (Dörfern und Nebenstraßen) wird eine Wendemöglichkeit von ausreichender Größe (Einfahrt mind. 6m Breite und Tiefe von 30m, oder Wendehammer mit einem Durchmesser von mind. 25m) benötigt.

Der Stapler wird von der Rückseite des LKWs entfernt und die Ware wird von der Seite mittels Mitnahmestapler vom LKW geladen und "Frei Bordsteinkante" abgestellt.

Eine Verbringung der Ware zu einem frei zugänglichen Ort (z.B. Grundstücksgrenze) über eine größere Distanz kann nur nach Absprache erfolgen, ausschlaggebend sind die Gegebenheiten vor Ort. Da der Fahrer die Anlieferung/Zustellung jedoch zu verantworten hat, obliegt die letztendliche Entscheidung über die Zustellmöglichkeit jedoch ausschließlich dem Fahrer, nicht dem Kunden.

Eine Zustellung kann nicht erfolgen, sollte einer der folgenden Punkte zutreffen:

- Der gewünschte Abstellplatz für die Ware ist mittels Stapler und Ware nicht zugänglich. In diesem Fall kann die Ware nur am Entladeplatz abgestellt werden.
- Es handelt sich um ein zugeparktes Wohngebiet oder enge Kurven, Straßen und/oder Biegungen.
- Die Zufahrt ist seitens STVO für den eingesetzten LKW nicht erlaubt.
- Wenn für den Fahrer eine gefahrlose Entladearbeit nicht möglich ist, weil es sich um eine vielbefahrene Hauptstraße handelt.

Bitte bedenken Sie, dass es auf jeden Fall in unserem und im Interesse des Fahrers ist, dass die Ware bei Ihnen in einwandfreiem Zustand und zu Ihrer vollen Zufriedenheit entladen werden kann.