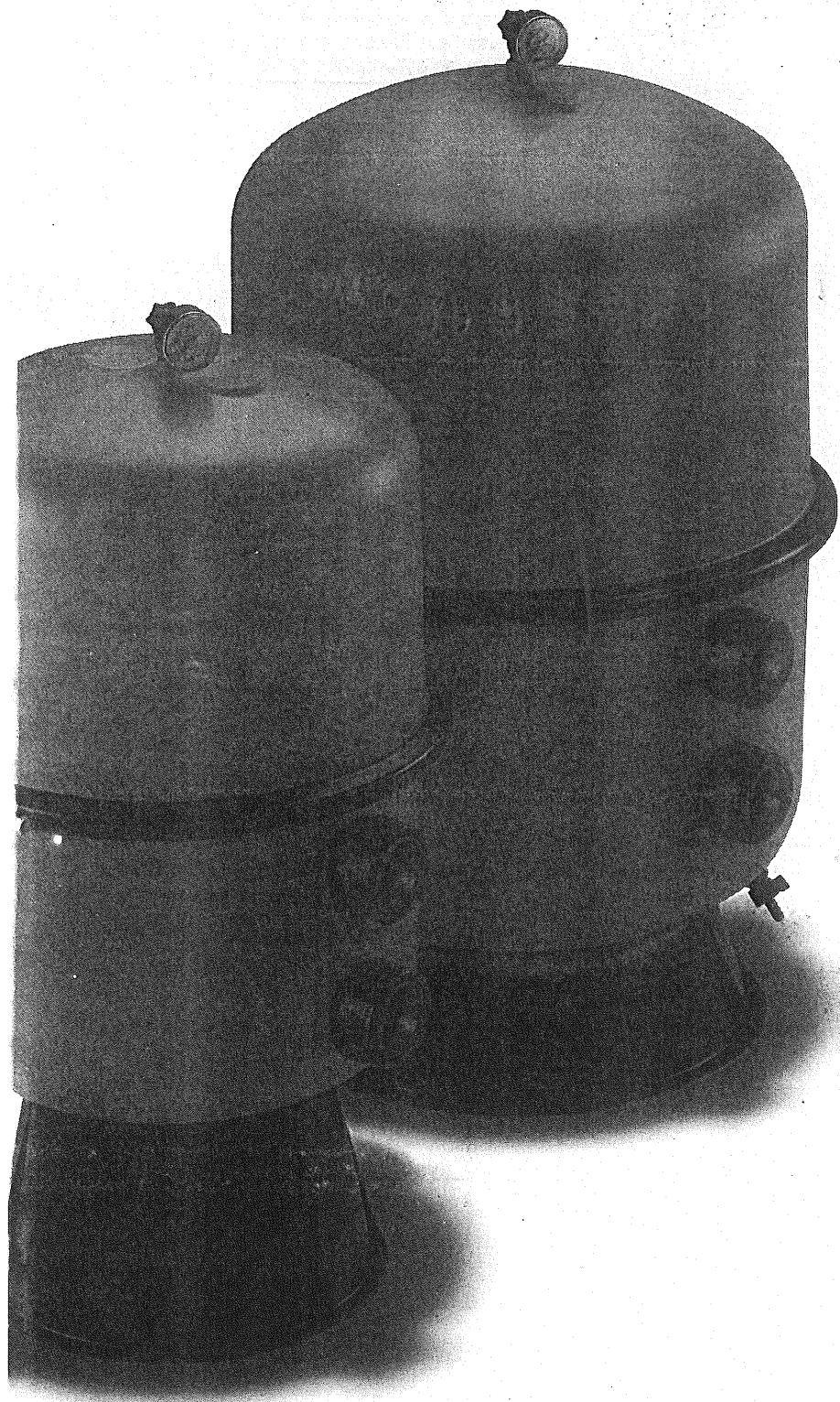


**HIGH SPEED SAND FILTERS
FILTRES À SABLE RAPIDE
FILTRI A SILEX DE ALTA VELOCIDAD
FILTROS A SABBIA AD ALTA VELOCITÀ
SANDFILTER
FILTROS DE AREIA DE ALTA VELOCIDADE**



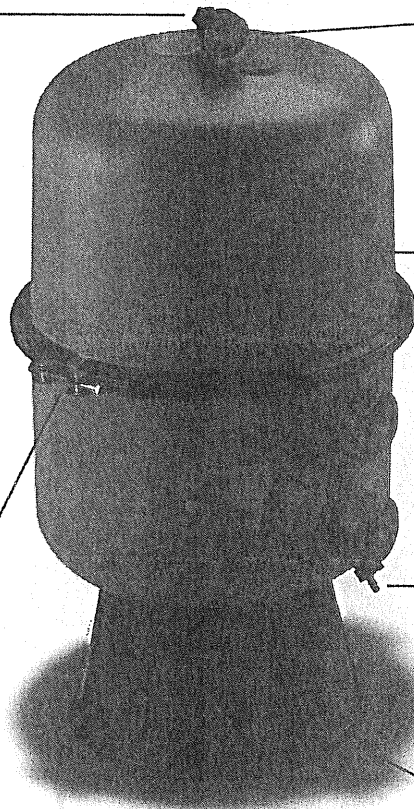
ASTRALPOOL



BILBAO

Manual air drain cock
 Purge d'air manuelle
 Purga de aire manual
 Purga di aria
 Entlüftung
 Purga de ar

Manometer
 Manomètre
 Manómetro
 Manometro
 Manometer
 Manômetro



Polypropilene and fibre glass tank
 Corps en polypropilene et fibre de verre
 Cuerpo en polipropileno y fibra de vidrio
 Corpo in polipropileno e fibbra di vetro
 Kessel aus Polypropylen und Glasfaser
 Corpo de polipropileno e fibra de vidro

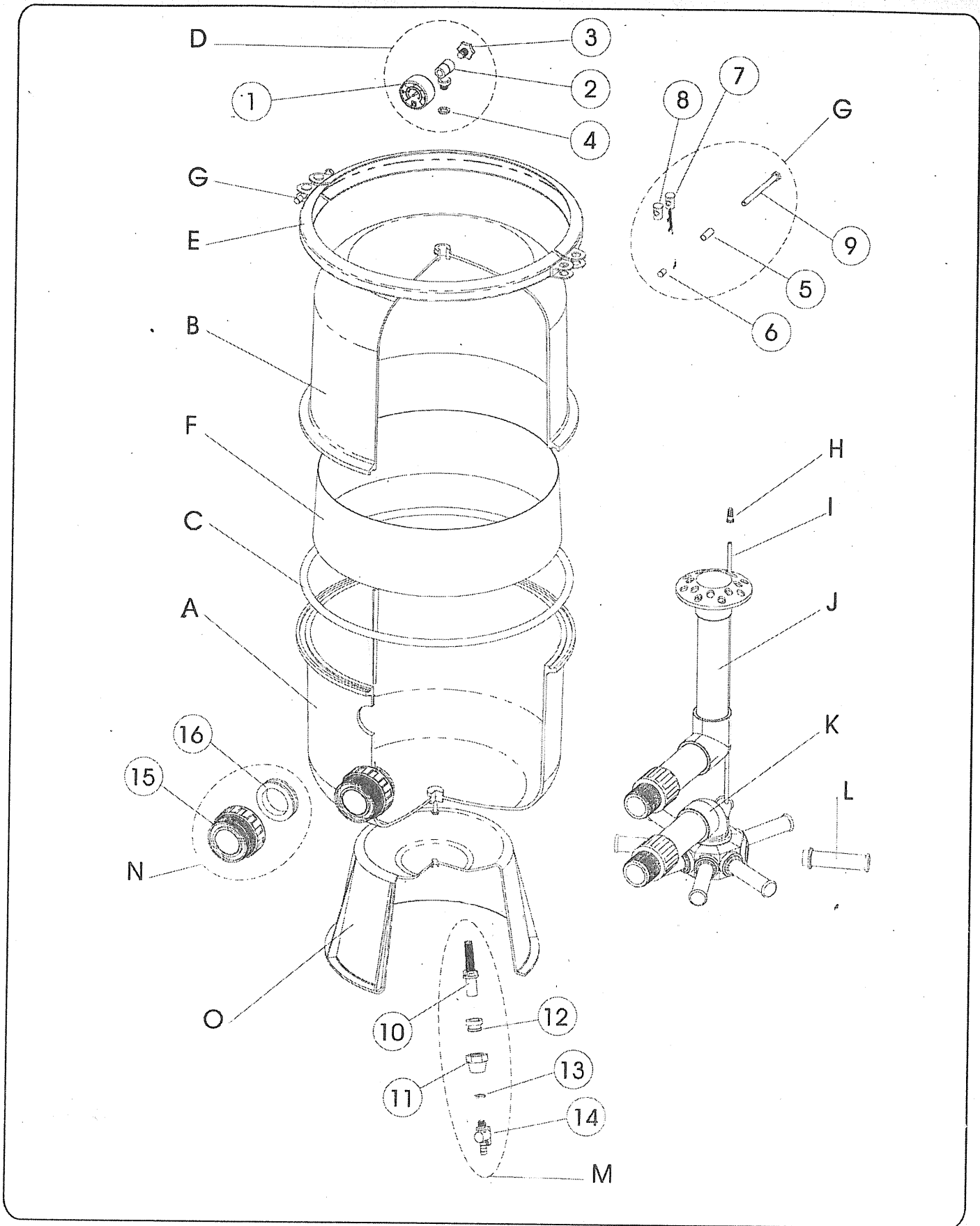
Clamp band in stainless steel with anti-corrosive treatment
 Collier en acier inoxydable avec traitement anti-corrosif
 Zuncho de acero inoxidable con tratamiento anticorrosivo
 Ghiera di acciaio inossidabile con trattamento anticorrosivo
 Klammer aus rostfreien Stahl mit Anti-Korrosionsbehandlung.
 Braçadeira de aço inoxidável com tratamento contra a corrosão

Water drain
 Purge d'eau
 Purga de agua
 Purga di acqua
 Entleerung
 Purga de água

Stand in polypropilene
 Pied en polypropilene
 Pie en polipropileno
 Base in polipropileno
 Palette aus Polypropylen
 Base de polipropileno

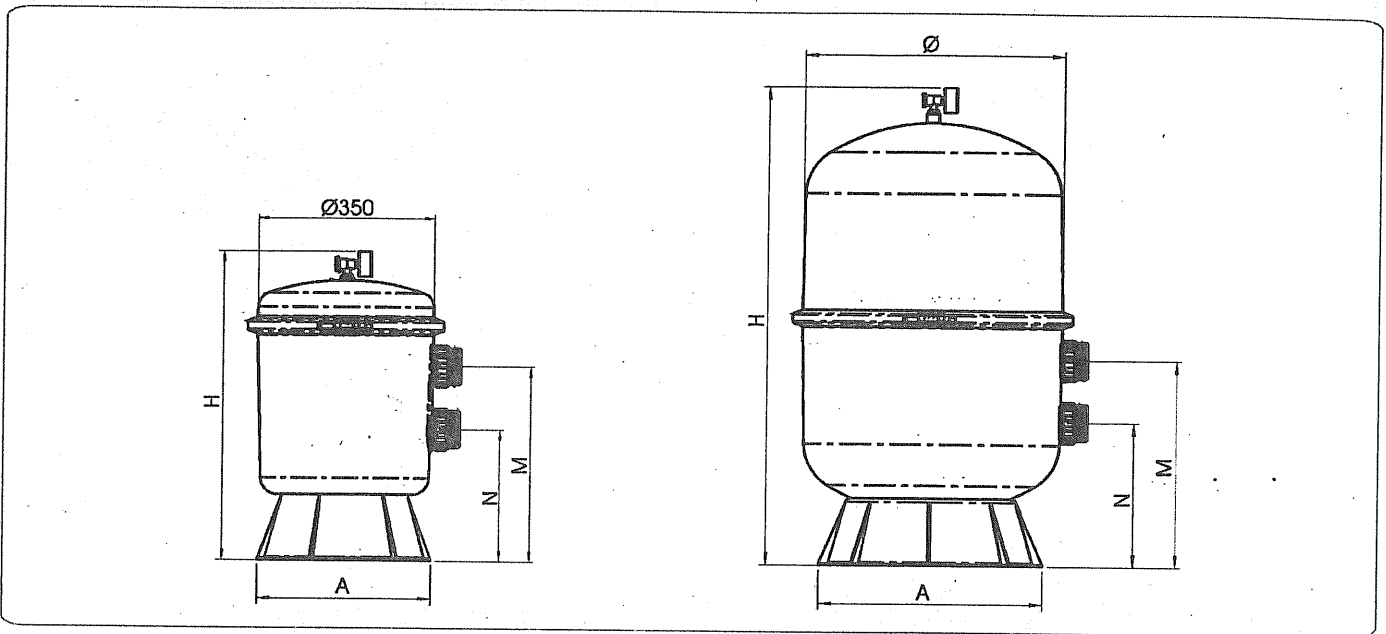
TECHNICAL CHARACTERISTICS / CARACTERISTIQUES TECHNIQUES / CARACTERISTICAS TECNICAS / CARATTERISTICHE TECNICHE / TECHNISCHE EIGENSCHAFTEN / CARACTERISTICAS TECNICAS

FILTER DIAMETER / DIAMETRE DU FILTRE / DIAMETRO DEL FILTRO / DIAMETRO DEL FILTRO / FILTERDURCHMESSER / DIÂMETRE DO FILTRO	350 mm	400 mm	500 mm	600 mm
FILTRATION AREA / SURFACE FILTRATION / SUPERFICIE DE FILTRACION / FILTEROBERFLÄCHE / SUPERFICIE DE FILTRAÇÃO	0.096 m ²	0.126 m ²	0.196 m ²	0.283 m ²
FLOW / DÉBIT / CAUDAL / PORTATA / LEISTUNG / CAUDAL a 50 m ³ /h/m ² - 20 USgpm/ft ²	5 m ³ /h	6 m ³ /h	9 m ³ /h	14 m ³ /h
SAND / SABLE / ARENÄ / SABBIA / SAND / AREIA	35 Kg	50 Kg	100 Kg	125 Kg
GRANULAR SIZE / GRANULOMETRIE / GRANULOMETRIA / KORNGRÖSSE / GRÂNULOMETRIA	0.5 - 0.7 mm			
MAXIMUM WORKING PRESSURE / PRESSION MAXIMALE DE TRAVAIL / PRESSION MAXIMA DE TRABAJO / MAX. PRESSIONE DI LABORO / MAX. ARBEITSDRUCK / PRESSÃO MAXIMA DE TRABALHO	1.5 Kg/cm ²			



- Flat joint included in the Tee fitting. No NOT use Teflon to seal the Tee fitting.
- Joint plat inclus dans la pièce Té. Nes PAS teflonner la pièce Té pour assurer l'étanchéité.
- Junta plana incluída en la pieza Té. NO utilizar Teflon en la pieza Té para asegurar la estanqueidad.
- Giunna plana inclusa al collegamento in forma di T. NON utilizzare Teflon per isolare il collegamento in forma di T.
- T-Stück ist flachdichtend. Bitte T-Stück NICHT mit teflón eindichten.
- Junta plana incluída na peça em forma de T. Nao utilize Teflon para selar a Peça em forma de T.

DIMENSIONS / DIMENSIONS / DIMENSIONES / DIMENSIONI / ABMESSUNGEN / DIMENSÕES



MODEL / MODÈLE / MODELO / MODELO / MODELL / MODELO	H (mm)	M (mm)	N (mm)	A (mm)
Ø350	615	385	260	344
Ø400	840	420	295	341
Ø500	940	415	290	450
Ø600	985	445	320	450



SAFETY WARNING / RÈGLES DE SÉCURITÉ / ADVERTENCIAS DE SEGURIDAD / AVVERTENZE DI SICUREZZA / SICHERHEITSHINWEISE / DADOS DE SEGURANÇA

<p>Suitable for use with pools only. Do not connect the filter directly to the water network. Switch off the pump before manipulating the valves. Never allow children to manipulate filters or to play near them. Do not approach to the filter cover while the filter is in operation. Remove the air regularly.</p>	<p>Filtro da utilizzare solamente per piscine. Non collegare il filtro direttamente alla rete dell'acqua. Sconnettere la pompa prima di manipolare le valvole. Non permettere mai che i bambini manipolino i filtri oppure giocano vicini loro. Non si accosti al coperchio con il filtro in marcia. Rimuovere regolarmente l'aria.</p>
<p>Adapter pour les piscines. Ne pas faire une connexion directe du filtre au réseau d'eau. Ne pas manipuler les vannes avec la pompe en fonctionnement. Ne permettez jamais aux enfants de manipuler des filtres ou de jouer près d'eux. Ne vous approchez au couvercle avec le filtre en marche. Enlevez cet air régulièrement.</p>	<p>Filteranlage nur für Schwimmbäder geeignet. Filterbehälter darf nicht an die Trinkwasserleitung angeschlossen werden. Immer die Pumpe ausschalten, wenn Sie am Ventil arbeiten müssen. Erlauben Sie nie, dass Kinder die Filter manipulieren, oder in der Nähe von diesen spielen. Nähern Sie sich nie dem Filterdeckel, wenn der Filter im Betrieb ist. Entlüften Sie den Filter regelmäßig.</p>
<p>Filtro apto para piscinas solamente. No conectar el filtro a la red de aguas. No manipular las válvulas con la bomba en marcha. No permita a los niños manipular con filtros ni jugar cerca de ellos. No situarse sobre el filtro cuando el sistema esté en marcha. Eliminar el aire periódicamente.</p>	<p>Filtro indicado para piscinas. Não conectar o filtro diretamente à rede da água. Desligar a bomba antes de manipular as válvulas. Nunca permita que os meninos manipulem filtros ou joguem junto a eles. Não acercar-se a tampa do filtro quando o filtro está em funcionamento. Remova o ar regularmente.</p>